

Green Meth Abschlussstreffen

Elsfleth, 05.07.2022

embeteco
Innovation. Digitalisierung. Fördermittel



Agenda

13:30 Uhr	Begrüßung
14:00 Uhr	Das ZIM-Netzwerk Green Meth – Herausforderungen, Aktivitäten und Ergebnisse
14:30 Uhr	Berichte von laufenden Innovationsprojekten aus dem Green-Meth Netzwerk
15:15 Uhr	Kaffeepause & Netzwerken
16:00 Uhr	Fishbowl-Diskussion: Wie kommen wir bei grünem Methanol voran?
16:45 Uhr	Verstetigung des Netzwerkes in einer MCN Arbeitsgruppe
17:00 Uhr	Ende der Veranstaltung

- ◆ 2010 Gründung embeteco Matthias Brucke Technology Counselor
- ◆ 2013 Umfirmierung zur embeteco GmbH & Co KG
- ◆ 2022
 - 12 Mitarbeiter:innen
 - 4 Standorte
 - 8 Eigene FuE Projekte
 - 10 Betreute ZIM-Netzwerke mit > 150 Kunden
 - > 100 Beantragte Förderprojekte
 - > 95% Erfolgsquote

◆ Als Lotsen

Wir unterstützen unsere Partner dabei, informierte Entscheidungen zu treffen und begleiten und schulen sie bei der Entwicklung von Innovationen, bei der Digitalisierung und bei der Akquise und Nutzung von Fördermitteln.

◆ Als Macher

Wir verfügen über umfassende methodische und technologische Expertise im Bereich der nutzerzentrierten Produktentwicklung, der Hard- und Softwareentwicklung, sowie im Platform Engineering. So können wir digitale Innovationen für unsere Partner umsetzen.

◆ Als Netzwerker

Unsere besondere Stärke liegt in der sehr guten Vernetzung mit klugen Menschen und innovativen Partnern in verschiedensten Fachgebieten. Dadurch können wir unsere Partner mit den richtigen Experten verbinden, um exzellente Lösungen zu generieren.

Von der Innovation zum Geschäftsmodell mit embeteco





Bauen 4.0



BIMPM



DEMOBIS



EVAS



**GREEN
METH**



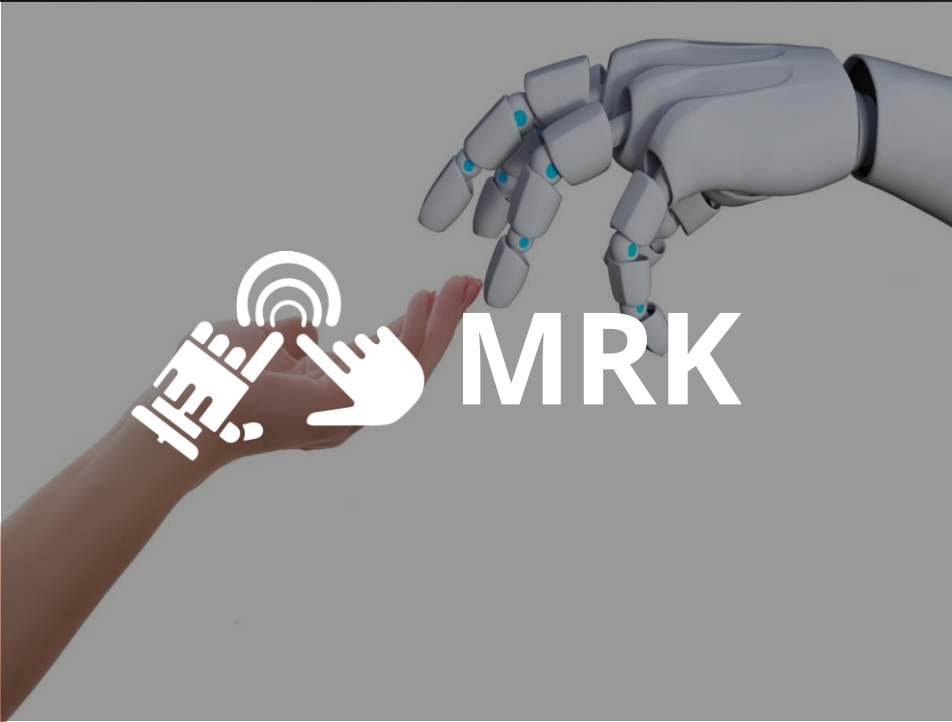
INTEK



ITC



LNG-Transfer



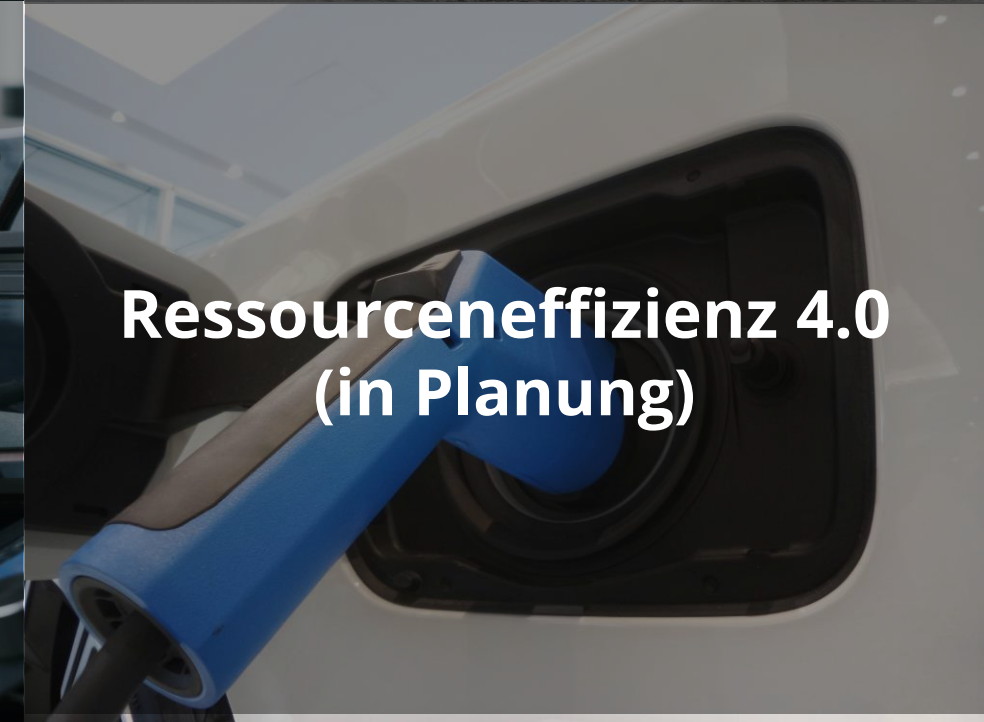
MRK



STRATUS



3D-Additive+



**Ressourceneffizienz 4.0
(in Planung)**

Green Meth

Das Netzwerk

Phase 1: 01.06.2019 bis 31.05.2020

- ◆ Initiative MCN, Start der Diskussionen Mitte 2018
- ◆ Thema: Netzwerk zur Nutzung von Methanol als erneuerbarer Energieträger in maritimen Anwendungen

Partner:

- ◆ KMU: Anleg, ScanDiesel, Emdion, FriTec, Optolution, HAWE, MEW, HJB, SDC
- ◆ FuE: BIBA, DLR, HS Wismar, Jade HS, NBS
- ◆ Assoziierte Partner: EMS Maritime Offshore, NPorts, PTB, MCN

Technologische Kompetenzfelder Phase 1

- ◆ TKF 1: Brennstoffaufbereitung und –verbrauchsmessung
- ◆ TKF 2: Antriebstechnik - Motorenadaption, Brennstoffzellen & Peripherie
- ◆ TKF 3: Abgastechnik/-nachbehandlung
- ◆ TKF 4: Systemüberwachung, Automation
- ◆ TKF 5: Korrosionsschutz

Technologische Entwicklungslinien

- ◆ TEL 1: Methanol-elektrische Antriebssysteme
- ◆ TEL 2: M100-Motor (ohne Pilotöl)
- ◆ TEL 3: Abgasuntersuchung und Nachbehandlung
- ◆ TEL 4: Safe Methanol Handling: Brandverhütung, Früherkennung und Bekämpfung
- ◆ TEL 5: Predictive Maintenance, automatisierte Störungsmeldungen, AR-basierte Instandhaltung

Phase 2 01.06.2020 - 31.05.2022

◆ Neue Partner:

- ◆ KMU: Bodensee-Schiffsbetriebe, Baltic Techgewebe, HSMC (Zweigniederlassung der TDH), Kongstein, Liberty One, LPG Germany, Heinzmann
- ◆ FuE: Maritimes Zentrum der HS Flensburg, Institut für Bodensysteme der RWTH Aachen
- ◆ Assoziierte Mitglieder: Helm Proman Methanol AG

◆ Ausgeschiedene Partner

- ◆ Institut: DLR
- ◆ KMU: Optolution, HJB

◆ Änderung des Scope

- ◆ Erweiterung von Seeschiffen auf Binnenschiffe

Green Meth in Zahlen

- 13 Netzwerkpartnertreffen und Partnerveranstaltungen in Präsenz
 - 23 Virtuelle Netzwerkpartnertreffen
 - 9 Eingereichte Projektanträge
 - 4 Bewilligte Projekte im Umsetzung
 - 8 Ideen zur weiteren Umsetzung
- > 1.35 Mio. € akquirierte Fördermittel für die Partner