



# Die Bedeutung der Binnenschifffahrt für Europa

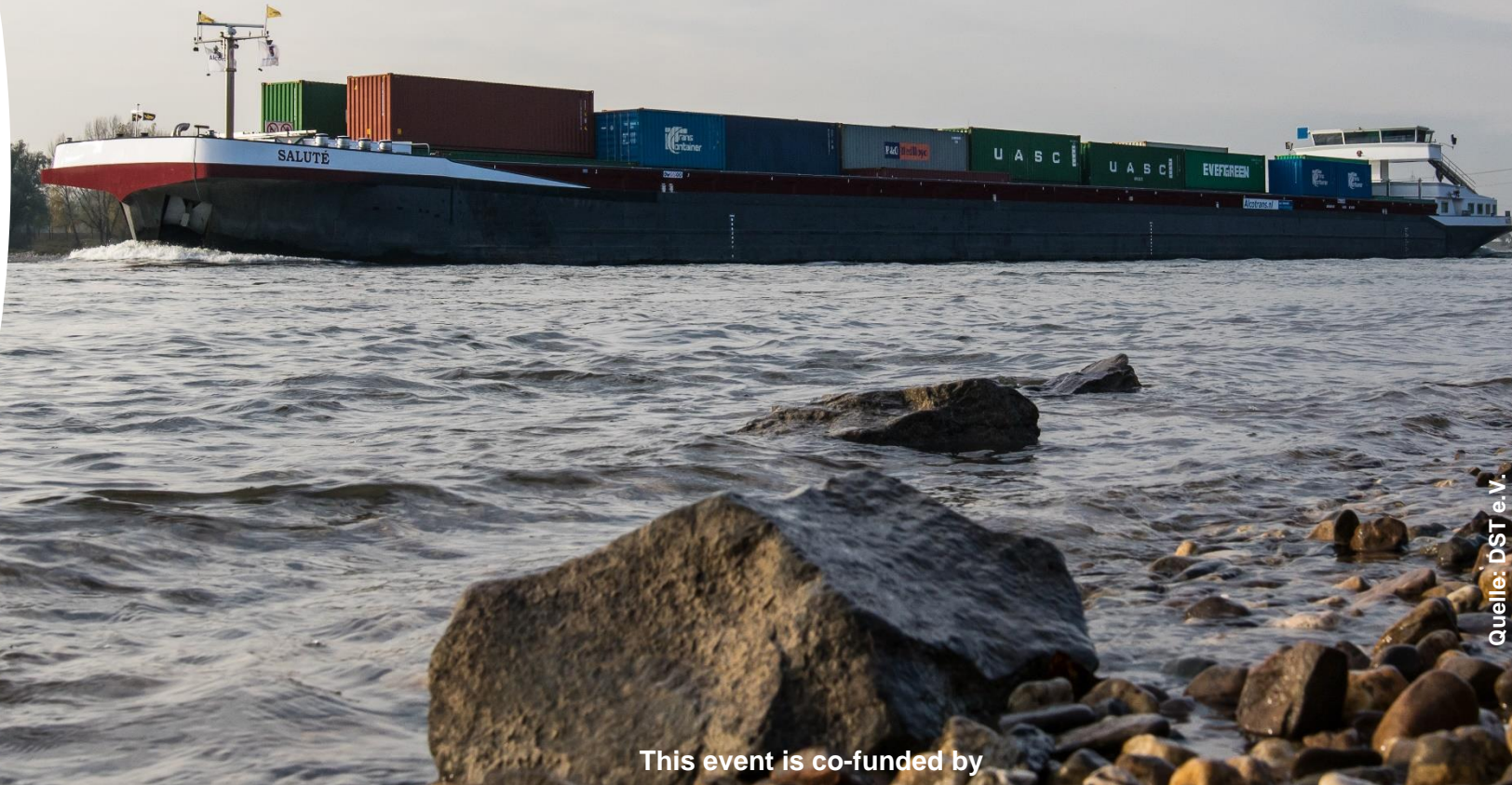
16. März 2021

Dr. Lisa-Maria Putz, FH Oberösterreich  
Herfried Leitner, TTS GmbH  
Cyril Alias, DST e.V.  
Jonas zum Felde, DST e.V.

In cooperation with



# Thementisch INNOVATION



Quelle: DST e.V.

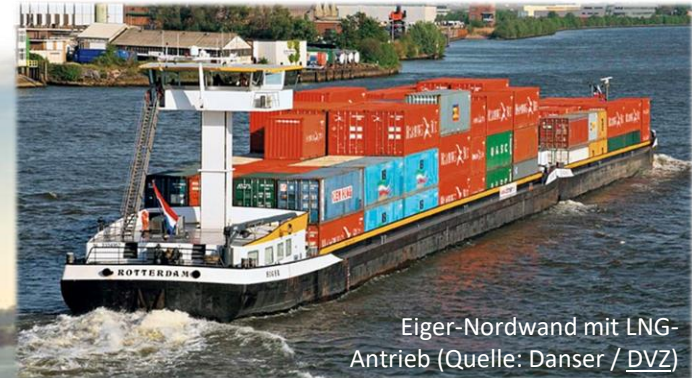
This event is co-funded by



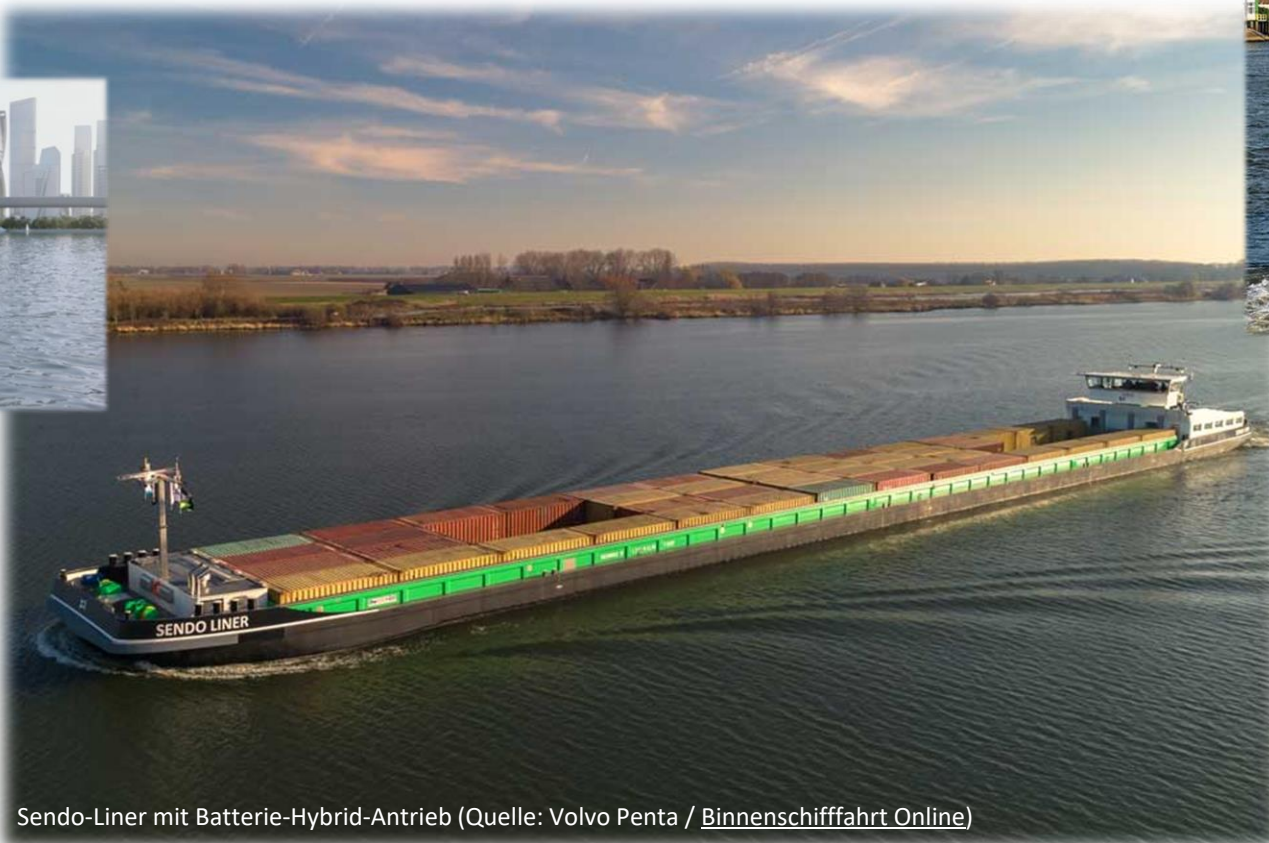
# Thematisch INNOVATION Green Shipping



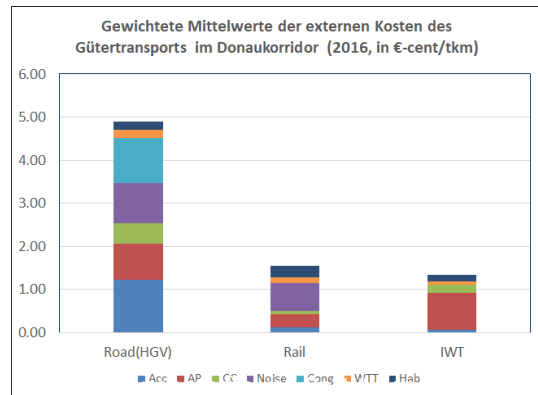
Elektro-Binnenschiffe von Port-Liner in Rotterdam  
(Quelle: Port-Liner / [ingenieur.de](http://ingenieur.de))



Eiger-Nordwand mit LNG-Antrieb (Quelle: Danser / DVZ)



Sendo-Liner mit Batterie-Hybrid-Antrieb (Quelle: Volvo Penta / [Binnenschiffahrt Online](http://Binnenschiffahrt Online))



(Quelle: GLEC Studie)



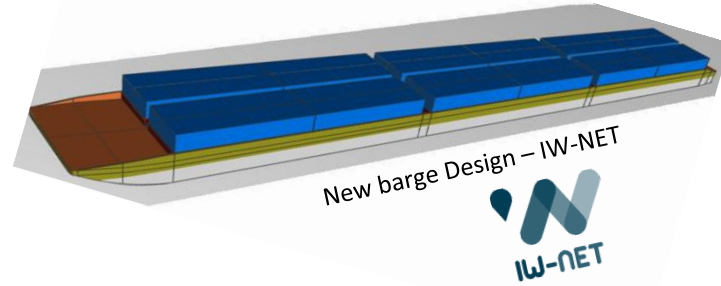
ELEKTRA mittels gasförmigen Wasserstoff, Brennstoffzellen und Akkumulatoren emissionsfrei unterwegs  
(Quelle: Behala / [Binnenschiffahrt Online](http://Binnenschiffahrt Online))

In cooperation with



# Thementisch INNOVATION

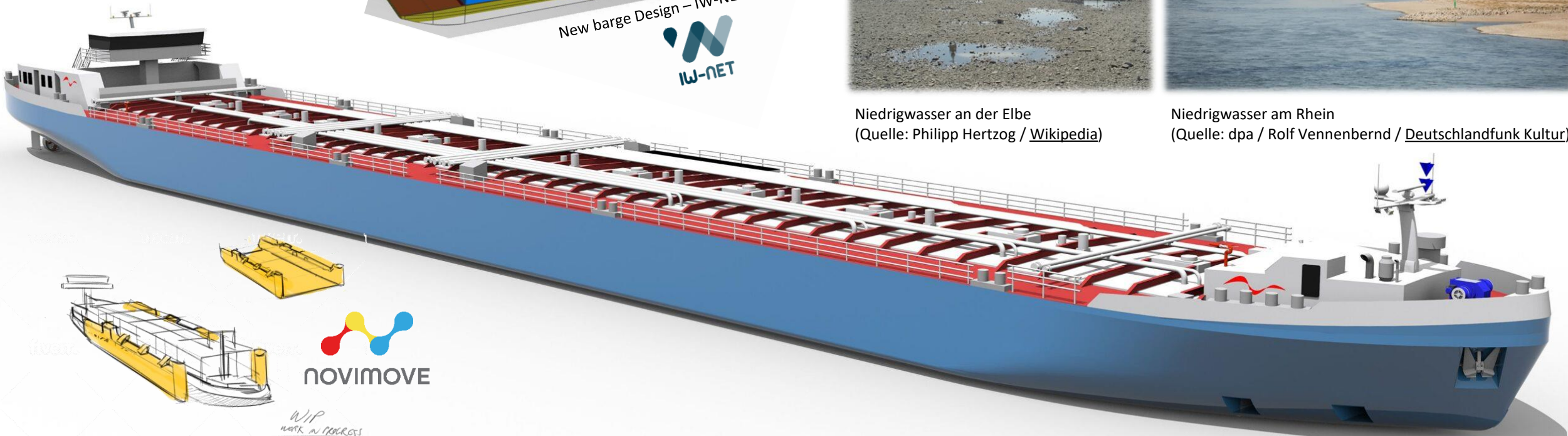
## Niedrigwassertaugliche Fahrzeuge



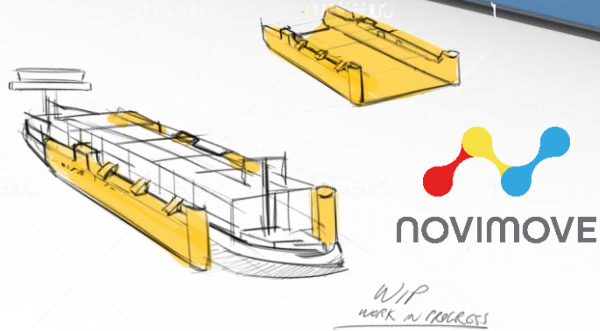
Niedrigwasser an der Elbe  
(Quelle: Philipp Hertzog / [Wikipedia](#))



Niedrigwasser am Rhein  
(Quelle: dpa / Rolf Vennenbernd / [Deutschlandfunk Kultur](#))



BASF stellt innovatives Tankschiff für Rhein-Niedrigwasser vor (Quelle: Technolog / [BASF](#))



Innovative vessel concepts - NOVIMOVE

In cooperation with



# Thementisch INNOVATION

## City-Logistik auf der Wasserstraße

**RE WWay**  
Research & Education in Inland Waterway Logistics



River'tri –  
Entsorgungslogistik in Lyon  
(Quelle: IAGF)



ZULU 04 der Blue Line Logistics im innerstädtischen Einsatz

(Quelle: Klingsieck / DVZ)



DeConTrans-Netz  
(Quelle: DST)



Dentressangle liefert Container für Franprix in der Pariser City  
(Quelle: Dentressangle / DVZ)

In cooperation with



# Thementisch INNOVATION

## Containertransporte auf der Donau



Containertransport mit dem Binnenschiff  
(Quelle: BDB)



Schubverband „Wodan“ des Bayerischen Lloyd  
während einer Bergfahrt auf der Donau  
(Quelle: BDB / [Transport Online](#))



Binnenschifffahrt auf der Donau  
(Quelle: REWWay)

Luftbild des bayernhafens Passau-Schalding  
(Quelle: Herbert Stolz / [bayernhafen](#))



In cooperation with



# Thematisch INNOVATION

## Automatisierung in der Binnenschifffahrt



Fernsteuerung von Binnenschiffen  
(Quelle: Seafar)



Versuchs- und Leitungszentrum Autonome Binnenschiffe (VeLABi) am DST in Duisburg  
(Quelle: Bernhard Moll / [Aktiv-Online](#))



Clean Autonomous Public Transport Network (CAPTN) Kiel – Autonome Mobilität  
(Quelle: CAU Kiel, Kiel Marine Science)



In cooperation with



# Binnenschiffe in globalen Transportkorridoren



Die Strecke der neuen Seidenstraße (Quelle: dpa / Ferl / RP Online)

Endpunkt der Neues Seidenstraße: Die Kohleinsel in Duisburg wird zur Containerinsel umgewandelt.  
(Quelle: Hans Blossey / duisport / [Logistik Heute](#))



Intermodal Terminal  
Duisburger Hafen

In cooperation with