



Tagungsbüro · SLV Nord gGmbH · Zum Handwerkszentrum 1 · 21079 Hamburg

Allgemeine Information für Interessierte

Tagungsbüro
SLV Nord gGmbH
Heike Rautenberg
Zum Handwerkszentrum 1
21079 Hamburg

Tel.: 040 35905-709
Fax: 040 35905-722
tagungsbuero@slv-nord.de
www.slv-nord.de/tagung-schweissen

07.01.2020

Jubiläum - 20. Tagung SCHWEISSEN IN DER MARITIMEN TECHNIK UND IM INGENIEURBAU am 22. und 23. April 2020

Bereits zum 20. Mal findet unsere Tagung traditionell auf dem Museumsschiff Rickmer Rickmers und im Hotel Hafen Hamburg in einem weltweit einzigartigen und beeindruckenden maritimen Rahmen statt. Die Schiffbautechnische Gesellschaft e. V., der Deutsche Verband für Schweißen und verwandte Verfahren e. V. – Landesverband Hamburg / Schleswig-Holstein und die Schweißtechnische Lehr- und Versuchsanstalt Nord gGmbH laden Sie als Veranstalter ganz herzlich ein. Dank Ihrer Unterstützung und Treue dürfen wir unsere 20. Tagung am 22./23. April 2020 zum Anlass nehmen, uns bei Ihnen als Tagungsteilnehmer, Aussteller, Besucher und Begleiter der maritimen Schweißtechnik im Norden herzlich zu bedanken.

Barkassenfahrt zum Ingenieurbauwerk – Imposante neue Bahnbrücke Kattwyk

Nach dem großen wechselseitigen Erfolgen der Besichtigung von Ingenieurs- und maritimen Bauwerken wird diesmal mit einer Barkasse die neue Bahnbrücke Kattwyk besichtigt.



Barkassenfahrt zur neuen Bahnbrücke Kattwyk

Bildquelle: BARKASSEN-MEYER TOURISTIK GMBH & CO.KG



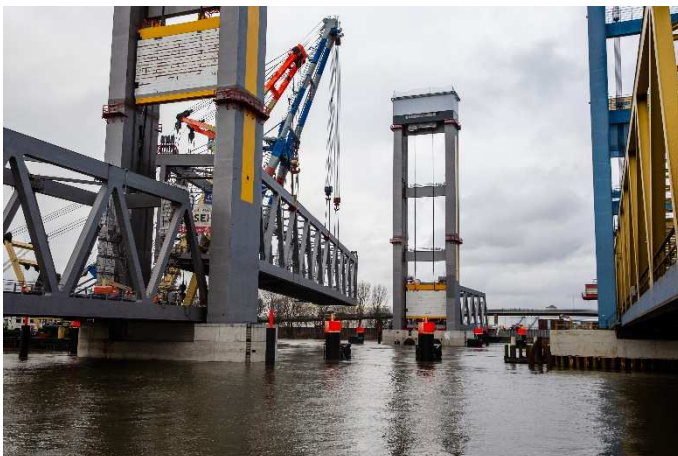
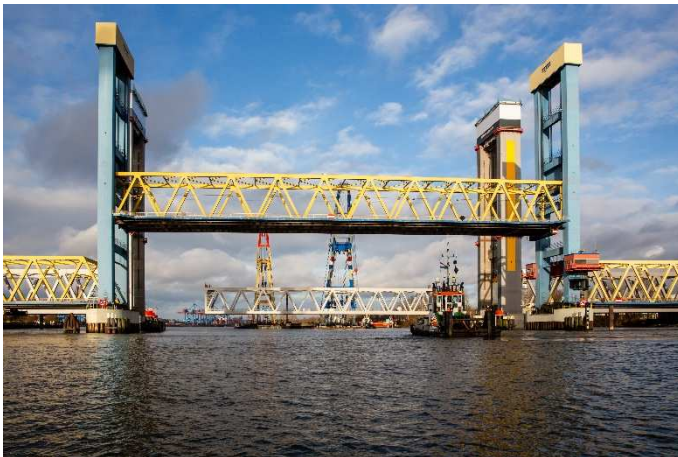


Tagungsbüro · SLV Nord gGmbH · Zum Handwerkszentrum 1 · 21079 Hamburg

Tagungsbüro
SLV Nord gGmbH
Heike Rautenberg
Zum Handwerkszentrum 1
21079 Hamburg

Tel.: 040 35905-709
Fax: 040 35905-722
tagungsbuero@slv-nord.de
www.slv-nord.de/tagung-schweissen

Die über 40 Jahre alte Kattwykbrücke bekommt Verstärkung: Mit der Neuen Bahnbrücke Kattwyk entsteht im Hamburger Hafen derzeit eine der größten Hubbrücken der Welt.



Eindrücke des Bauvorhabens Neue Bahnbrücke Kattwyk
Bildquelle: HPA/Lina Nguyen Fotografie





Tagungsbüro · SLV Nord gGmbH · Zum Handwerkszentrum 1 · 21079 Hamburg

Tagungsbüro
SLV Nord gGmbH
Heike Rautenberg
Zum Handwerkszentrum 1
21079 Hamburg

Tel.: 040 35905-709
Fax: 040 35905-722
tagungsbuero@slv-nord.de
www.slv-nord.de/tagung-schweissen

Das 2000 t schwere und insgesamt 287 m lange Bauwerk ist ein bedeutendes Infrastrukturprojekt, das vor allem der Entflechtung des Verkehrs im Hafen dient. Straßen- und Schienenverkehr werden getrennt und so die alte Kattwykbrücke nach mehr als vier Jahrzehnten deutlich entlastet.

Im Anschluss werden auf dem Museumsschiff Rickmer Rickmers traditionell Kontakte geknüpft und gepflegt.

Fachlicher Austausch und Netzwerken – auch nach und in 20 Jahren ein Muss

Unsere Jubiläumsveranstaltung ist geprägt von aktuellen Inhalten, einem jederzeit imposanten Rahmen und hochwertigen Fachthemen und Referenten. Lassen Sie sich inspirieren von besonderen Herausforderungen bei der Fertigung der neuen Bahnbrücke Kattwyk und innovativen Schweißverfahren auf der Meyer Werft. Aktuelle Regelwerke und Normen aktualisieren Ihr Fachwissen. Ein Themenblock zur Additiven Fertigung soll den großen Erfolg vom letzten Jahr fortschreiben. Zeitgemäße, moderne und digitale Dokumentation im Rahmen von Qualitätsmanagementsystemen soll uns zukunftsorientierte Möglichkeiten aufzeigen.

Es bleibt dabei, vielseitig fachlich branchenübergreifende und aktuelle Fachthemen sollen zur individuellen Wissenserweiterung dienen.

Die begleitende Ausstellung im Foyer bietet in den Pausen genügend Zeit, um sich über neue Verfahren, Produkte und Dienstleistungen zu informieren und ergänzende Kontakte anzubahnen.

Seien Sie gespannt auf die Tagung. Wir freuen uns auf Sie!

Dipl.-Ing. Sven Noack
Geschäftsführer SLV Nord gGmbH
Vorsitzender des Tagungskomitees
Tel.: 040 35905-755
E-Mail: snoack@slv-nord.de
www.slv-nord.de/tagung-schweissen

